

フジタグラウンド使用時の駐車場所

日頃は、南京都少年野球連盟の活動にご理解いただき、またご協力、ご支援いただきありがとうございます。当連盟の試合(本部大会、支部大会)で使用している、宇治田原町のフジタグラウンドの駐車方法が、以下のように変更となります。企業のご厚意によりお借りしておりますので、注意事項を厳守いただきますようお願いいたします。

なお、万がトラブル発生した場合に確認が取れるように、お越しいたきました車両 No.の記載した用紙を提出いただきます。ご理解のほどよろしくお願いいたします。

◆適用日 2022年(令和4年)4月1日より

【遵守事項】

- ・利用可能時間 8:30～17:00
※8:30までは、入場禁止であり駐車しないでください。
※8:30まではフジタグラウンド前で待機し、8:30以降に移動してください。
- ・駐車台数 8台まで/1チーム(義務審判も含みます) ※台数は厳守してください。
- ・駐車場所 朋和産業様の駐車エリア 奥から詰めて駐車してください。
詳細は、別紙地図を確認してください。
- ・選手の乗降および荷物の積み下ろしは、グラウンド入り口でお願いします。
(駐車場での積み下ろしは禁止)
- ・ゴミや吸い殻などのポイ捨ては厳禁。発見した場合、該当チームには厳重注意をさせていただきます。
- ・駐車された車両 No.を別紙用紙に記載し本部へ提出してください。
(連盟にて管理し、2週間管理後廃棄します。)
- ・社員の方の駐車車両にご迷惑とならないように安全な運転をお願いします。
(石ころの跳ね飛ばしにも注意してください。)

南京都少年野球連盟
理事長 川野 清隆

◆駐車場の地図と駐車可能エリア（2022/8/1 よりエリア変更）

下記、地図の黄色枠で示すエリアが駐車可能エリアです。奥より詰めて駐車してください。

※黄色枠以外は、他社様の駐車エリアとなりますので駐車不可です。

グラウンド入口前の道路は駐車禁止となります。

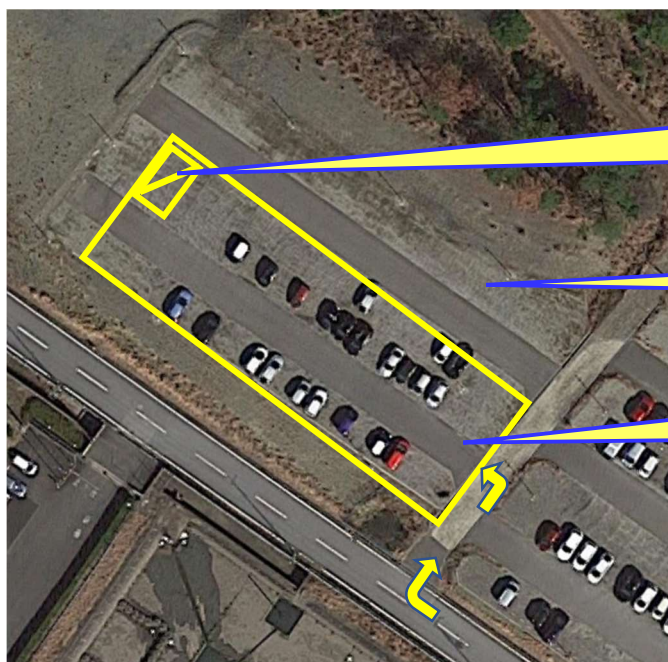


駐車可能エリア

待機時は、こちら側に駐車してください。

- ・グラウンド入口で選手の乗降、荷物の積み下ろしを行ってください。
- ・8:30 まではグラウンド前で待機し、8:30 以降に駐車場へ移動してください。

【駐車場の拡大】



送迎用マイクバス駐車スペースのため
駐車禁止エリアです。(23/1/4～)

一番奥の列は使用しないでください。

奥側より詰めて駐車してください。
なお、各列の奥2台分は駐車不可です。

